

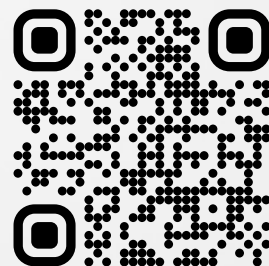


FROGGYMOUTH

ЛИСТ НАБЛЮДЕНИЯ ЗА ЛЕЧЕНИЕМ ПАЦИЕНТА С FROGGYMOUTH



Вопросы и ответы
про FroggyMouth



+7 (968) 863-12-40



Этот лист наблюдения поможет вам отслеживать прогресс в лечении с помощью устройства функциональной реабилитации FroggyMouth. Мы рекомендуем провести оценку при первой установке аппарата FroggyMouth, а затем повторно через 3 месяца и 6 месяцев.

Для обеспечения точной оценки важно, чтобы вы заполнили этот лист наблюдения вместе с пациентом и/или его родителями. Вместе вы сможете отслеживать прогресс в лечении с помощью аппарата FroggyMouth и приблизиться к своим терапевтическим целям!

ГЛОТАНИЕ			
Оценочные вопросы	Установка аппарата T0	Через 3 месяца T1	Через 6 месяцев T2
Наблюдаете ли вы сокращения мускулатуры губ и подбородка?			
<u>При условии:</u>			
✓ Когда вы просите пациента глотать			
✓ Когда вы наблюдаете неосознанное глотание (во время беседы или когда даете пациенту занятие, которое привлекает его внимание)			
Обеспечивается ли окклюзия дуг при глотании?			
Стремится ли пациент к контакту между слизистой оболочкой губ и языком? Водит ли пациент языком по губам?			
Есть ли у пациента потрескавшиеся губы? Есть ли раздражение вокруг губ?			



ЖЕВАТЕЛЬНЫЙ/ЗУБНОЙ ОСМОТР

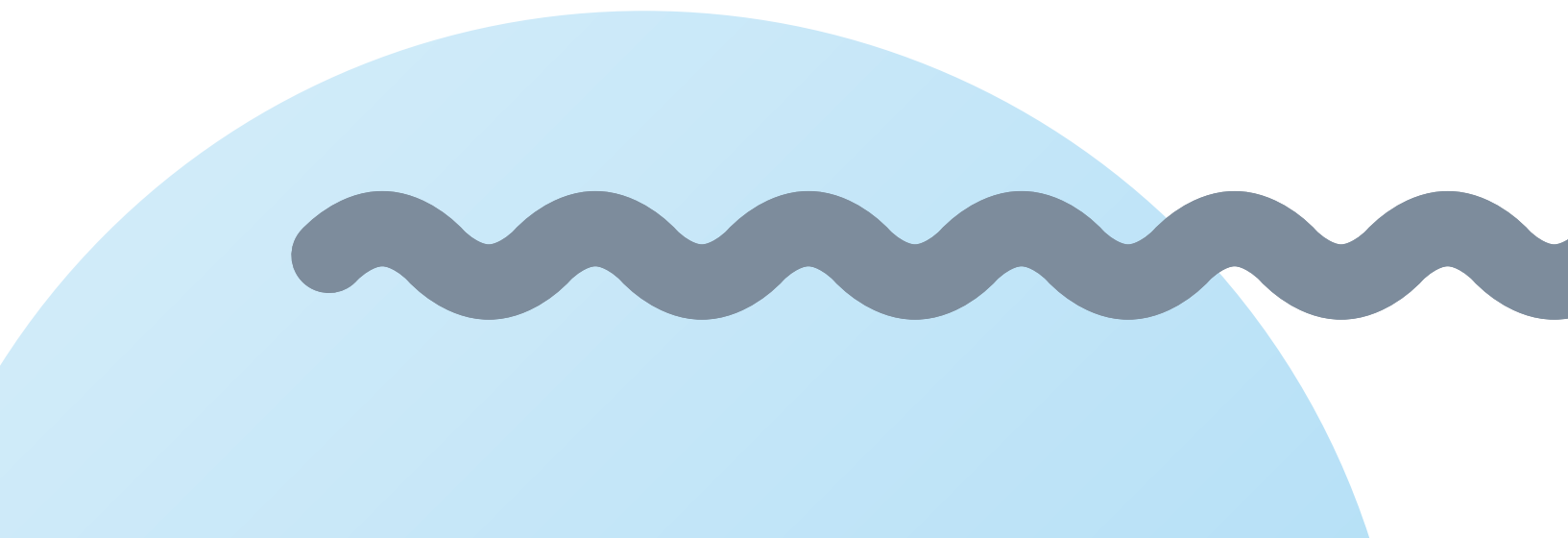
Оценочные вопросы	Установка аппарата T0	Через 3 месяца T1	Через 6 месяцев T2
Есть ли у пациента поочередное одностороннее жевание?			
Имеется ли у пациента деформация прикуса или скелета (передний открытый прикус, задний открытый прикус, перекрестный прикус, инвертированный прикус, DDM и т.д.)? Если да, то деформация незначительная / умеренная / значительная?	<ul style="list-style-type: none">нетнезначительнаяумереннаязначительная	<ul style="list-style-type: none">нетнезначительнаяумереннаязначительная	<ul style="list-style-type: none">нетнезначительнаяумереннаязначительная

Артикуляция/Речь

Оценочные вопросы	Установка аппарата T0	Через 3 месяца T1	Через 6 месяцев T2
Замечаете ли вы низкое положение языка в состоянии покоя?			
Наблюдаете ли вы лингвальную интерпозицию, когда пациент говорит?			



ДЫХАНИЕ			
Оценочные вопросы	Установка аппарата T0	Через 3 месяца T1	Через 6 месяцев T2
Часто ли пациент держит рот открытым или приоткрытым в течение дня?			
Шумное ли дыхание в ночное время?			
Храпит ли пациент во время сна?			
Просыпается ли пациент с сухостью во рту?			
Пускает ли слюни пациент по ночам? (влажное пятно на подушке)			
У пациента темные круги и бледный цвет лица?			
Потеет ли пациент по ночам?			





ПОВЕДЕНИЕ

Оценочные вопросы	Установка аппарата T0	Через 3 месяца T1	Через 6 месяцев T2
Когда пациент просыпается, он часто уставший или, наоборот, гиперактивный?			
(для детей до 10 лет) Мочится ли пациент в постель по ночам?			
Сложно ли пациенту сосредотачиваться в школе?			
Трудно ли пациенту управлять своими эмоциями?			
Часто ли пациент болеет или страдает от инфекций (например, ушные инфекции)?			



В комплекте с FroggyMouth вы найдете инструкцию, которая облегчит вам освоение аппарата и станет вашим помощником на всех этапах реабилитационного процесса. Этот лист наблюдений поможет вам дополнить протокол, предоставив дополнительные вопросы, которые следует задать во время использования устройства. Это поможет вам более точно и эффективно отслеживать прогресс в лечении.

Обследование пациента, пользующегося аппаратом FroggyMouth

ГЛОТАНИЕ			
Оценочные вопросы	1-ый прием	2-ой прием (между 10 и 30 днем с момента ношения аппарата)	3-ий финальный прием
Пациент пускает слюни во время ношения устройства?	Это совершенно нормально в течение первой недели - упорствуйте, и у вас все получится!		
Громко ли всасывает пациент слюну?	Действие: Если через 14 дней пациент продолжает пускать слюни, шумно вдыхать или он все еще располагает кончик языка в пространстве FroggyMouth, порекомендуйте упражнение «борьба».		
Располагает ли пациент кончик языка в отверстии устройства?			
Как дышит ваш пациент? <ul style="list-style-type: none">• орально• смешанно, но ближе к оральному• смешанное с тенденцией к назальному или назальное дыхание		Совет: Вы можете использовать небольшое зеркало, чтобы рассмотреть отверстие в ноздрях и направление потока воздуха.	Действие: Если через 3 месяца (П) дыхание все еще не носовое, практикуйте упражнение с ароматом, чтобы оно стало автоматическим!
Во время речевого упражнения видите ли вы, как язык пытается пересечь барьер зубов? Или он остается на месте, чтобы выполнить свою функцию глотания?			Действие: Повторите речевое упражнение, чтобы оценить, следует ли продолжать лечение или пациент готов перейти к заключительному этапу.